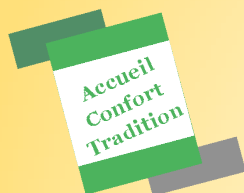


à moins d'une heure du Viaduc de Millau

AVEYRON  
PAYS D'ÉMOTIONS



“Entre l’Albigeois et les Gorges du Tarn”



*Parc, 2 piscines, Toboggan aquatique,  
Tennis, Mini Golf,  
Remise en forme avec Sauna et SPA,  
Garage fermé, Parking privé*

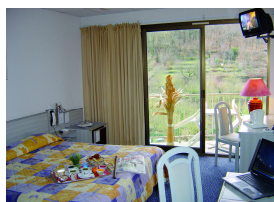


Place du fort  
12380 St Sermin sur Rance  
tél. 05 65 98 19 19 fax 05 65 99 69 26  
contact@hotel-carayon.fr

## Les services

54 chambres sont au grand calme desservies par 2 ascenseurs.

40 chambres disposent d'un balcon privatif avec vue sur le parc



Téléphone direct, télévision satellite 13 chaînes,  
Coffre fort dans certaines chambres et à la réception  
Mini bar (uniquement en catégorie supérieure et charme).  
Parking privé gratuit, garage fermé payant.  
Laverie libre service gratuite *machine à laver et sécher le linge, fer et table à repasser*

- La réception et l'accueil téléphonique sont assurés de 7 h. à 23 h.
- Le service de réservation de 9 h. à 21 h.

Fermeture hebdomadaire  
dimanche soir et lundi  
(sauf juillet/août et jours fériés)

**Petit déjeuner buffet**  
uniquement en salle de 7 à 10 h.  
*pain frais, croissant, beurre,  
confitures, jus de fruit, fromage,  
jambon, oeufs, céréales, yaourt,  
compotes de fruits*

**Petit déjeuner continental**  
servi en chambre de 8 à 10 h.  
*pain frais, croissant, beurre,  
confitures, jus de fruit*

## Les chambres dans le parc

Le village est couvert par  
tous les réseaux GSM

Internet Haut Débit **gratuit**  
dans toutes les chambres  
en Wifi ou ADSL (modem fourni)

Restaurant 

Borne Internet au bar



**Le pigeonnier du parc** : duplex sur 2 niveaux,  
2 chambres doubles, chacune avec cabinet de toilette  
et wc, télévision, téléphone, Wifi, mini bar.

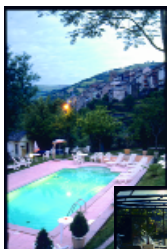
Salle de bain commune avec jacuzzi double.

**Le pavillon du parc** : chambre double. (équipements  
identiques au Pigeonnier), jacuzzi double.

**La maisonnette du parc** (catégorie supérieure) : petite chambre double isolée.  
mini bar. télévision, téléphone, Internet Haut Débit, Mini Bar, ventilateur.

**Le chalet du parc** (catégorie supérieure) : chambre double isolée, décor "chalet",  
mini bar, télévision, Téléphone, Internet haut Débit, climatisation.

## Activités gratuites à l'hôtel



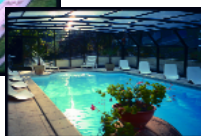
Parc privé de 3 hectares arboré

2 piscines (1 couverte et chauffée des vacances de Pâques aux vacances de Toussaint,

1 avec toboggan aquatique juillet et août)

Jeux pour enfants

Court de tennis praticable en nocturne



Mini golf 10 trous, Pétanque, Ping pong

Salon avec billard (réservé aux adultes ou enfants accompagnés)

Espace de remise en forme avec Sauna et SPA

Vélos Tous Terrains



Massages énergétiques  
aux huiles essentielles  
sur rendez vous\*

\* service payant assuré par  
un intervenant extérieur à l'hôtel



## Le "Kiosque"

Restaurant champêtre mis en service durant la saison estivale  
(juillet/août).

A proximité des piscines, dans le cadre verdoyant de notre parc  
de loisirs, Le "Kiosque" vous propose des mets simples: salades,  
grillades, glaces, boissons fraîches.

Vous pourrez à loisir y prendre votre repas  
en tenue "décontractée".

Hôtel  
&  
Résidences  
ARAYON

[www.hotel-carayon.fr](http://www.hotel-carayon.fr)

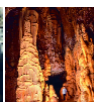
## A voir aux alentours



Point de départ de plusieurs excursions, découvrez:

Le Viaduc de Millau, Les Caves de Roquefort, Les Gorges du Tarn, L'abbaye cistercienne de Sylvanès, Albi, sa cathédrale et son musée Toulouse Lautrec, Cordes et le vignoble de Gaillac, Le Larzac et ses cités templières: La Couvertorade... "La ville Rose" de Toulouse

## Balades à la journée (en séjour, possibilité de pique nique)



• **Gorges du Tarn et de la Jonte** (circuit 260 kms). Visite de l'Aven Armand ou Grotte de Dargilan. Possibilité de descente en barque ou rafting à partir de Ste Enimie.

• **Millau**, capitale mondiale de la ganterie, découverte du Viaduc de Millau (pont le plus haut du monde). La cité des insectes, Micropolis, à St Léons. Montpellier le Vieux et visite des cités templières: La Couvertorade sur la Causse du Larzac, Ste Eulalie de Cernon.



• **Carcassonne** et sa fameuse cité (A/R: 250 kms), au passage, traversée de la Montagne Noire par Castres (Musée Goya)



• **Toulouse**, la ville Rose, la basilique St Sernin et la place du Capitole. Visite de l'aérospatiale et de la chaîne de montage de l'Airbus A380. La Cité de l'Espace.

• Le littoral Languedocien et la **mer Méditerranée** à la Grande Motte,

le Cap d'Agde, Palavas les flots... (A/R 360 kms)



## Balades à la demi journée



• **Cordes** (A/R : 140 kms) village artisanal et bijoux de l'art gothique, Musée du Sucre.

• **Millau** (A/R : 120 kms) découverte du Viaduc de Millau (pont le plus haut du monde), de la ville et de ses rues piétonnes. Musée de la peau.

• **Albi** (A/R : 90 kms) La Cathédrale Ste Cécile et du Musée Toulouse Lautrec. Shopping dans les rues piétonnes. Caves de vinification de **Labastide de Lévis** (dégustation des crus locaux : A.O.C. Gaillac, Vin de Pays des Côtes du Tarn)



• **Roquefort** (60 kms A/R) et la visite commentée et guidée des fameuses caves (Société, Papillon). A découvrir, La cave voûtée de Gabriel Coulet, dégustation. Au passage, **St Affrique**, la "vilotte".

• **Sylvanès** (80 kms A/R) Abbaye cistercienne datant de 1132, concerts de musique sacrée durant la saison estivale. A proximité, Chapelle Orthodoxe en bois. Au passage, visite du **Château Féodal de Montaignut** dominant le rougier de Camarès, musée du plâtre et reconstitution d'une maison rurale en 1914.



• **Lacaune** (60 kms A/R), musée de la Charcuterie, Casino (avec machines à sous).

Au passage, Roquecézière, rocher de la Vierge dominant la vallée du Rance, table d'orientation.



• **Coupiac** (36 kms A/R), village médiéval, Château du XV°. Fabrique de meubles de style, musée du bois.

• **Belmont sur Rance** (34kms A/R) aérodrome: baptême de l'air en avion ou planeur, piste de karting internationale: possibilité de location de kartings. Centre équestre Vincent Liberator. Au passage, le village moyenâgeux de **Combret**.

• **Plaisance** (20 kms A/R), beau petit village dominé par une église gothique et en continuant la vallée de l'amitié (vallée du Tarn), **Trébas** (baignade dans le Tarn) et **Brousse le Château**.

• **Ambialet** (70 kms A/R) magnifique méandre du Tarn et vue panoramique depuis le prieuré.

• **Esplas**, visite du château médiéval



[www.hotel-carayon.fr](http://www.hotel-carayon.fr)

<b>Tarifs 2010</b>  Tous nos tarifs s'entendent Toutes Taxes Comprises et incluent l'accès à tous les équipements de loisir mis à disposition en fonction des saisons	NUITEE			1/2 PENSION		
	1 ou 2 personnes			tarif valable à partir de 3 nuits prix par personne		
	basse saison	moyenne saison	haute saison	basse saison	moyenne saison	haute saison
	du 01/01 au 30/04 et du 07/11 au 30/12	du 01/05 au 31/07 et du 22/08 au 06/11	du 01/08 au 21/08	du 01/01 au 30/04 et du 07/11 au 30/12	du 01/05 au 31/07 et du 22/08 au 06/11	du 01/08 au 21/08
<b>Charme</b> <i>chambre avec jacuzzi privatif</i>	90 €	95 €	102 €	73 €	76 €	79 €
<b>Supérieure</b> <i>chambre ave vue sur le parc de l'hôtel</i>	62 €	67 €	74 €	59 €	62 €	65 €
<b>Standard</b> <i>chambre avec vue sur place ou rue du village ou sur cour intérieure</i>	42 €	47 €	54 €	49 €	52 €	55 €
<b>Personne supplémentaire en nuitée</b>	8 €	10 €	12 €	<b>enfant logé dans la même chambre :</b> Bébé (- de 2 ans) : 8 €/nuit, de 2 à 7 ans : - 50%, de 8 à 12 ans : - 30%, au delà : - 15%		
<b>Supplément chambre individuelle sur les séjours en pension et 1/2 P</b>				18 €	18 €	18 €
Petit Déjeuner buffet	8 €			<div style="border: 1px solid black; border-radius: 15px; padding: 5px; background-color: #fff9c4;"> <p style="text-align: center; margin: 0;"><i>PROMO Pension Complète</i></p> <p style="text-align: center; margin: 0;">+12 € au lieu de 15 €</p> <p style="margin: 0;">au choix :</p> <ul style="list-style-type: none"> <li>• repas au restaurant</li> <li>• panier pique nique</li> <li>• repas au Kiosque (juillet et août)</li> </ul> </div>		
Supplément animaux (par nuit)	5 €					
Garage fermé (tarif dégressif)	5 €					
Parking privé GRATUIT						

*Au cas où votre séjour se situerait pendant nos fermetures, pour ne pas interrompre votre séjour et conserver votre chambre, vous aurez la possibilité de prendre vos repas chez nos confrères.*

## CONDITIONS DE RESERVATION

Pour les réservations inférieures à 3 nuits, une garantie horaire de 19 h. ou par carte de crédit est demandée, en cas de non présentation à l'heure indiquée, nous nous réservons le droit d'annuler votre réservation et de relouer la chambre sans avertissement ou de prélever le montant d'une nuit.

**Il sera établi un contrat de location pour tout séjour en pension ou 1/2 pension supérieur à 3 nuits uniquement.** Avant de retourner le contrat de location, il doit être effectué une demande préalable de disponibilité par téléphone. Le contrat de location doit être alors retourné rempli avec précision, accompagné de l'acompte demandé. La demande ne sera effective effective qu'après réception de ce document.

Une copie de ce contrat validé par l'Hôtel et Résidences CARAYON vous sera retournée valant acceptation de la réservation et d'accusé de réception d'acompte.

- **Retard** : en l'absence de message du locataire, précisant qu'il a dû différer la date de son arrivée, la location devient disponible 24 heures après la date d'arrivée prévue par le contrat. L'acompte versé reste acquis par l'Hôtel et Résidences CARAYON. Cette condition sera strictement respectée.
- **Location** : elle s'effectue selon les dates convenues sur le contrat. Les chambres sont mises à disposition le 1er jour à partir de 14 heures et doivent être libérés le dernier jour à 11 heures au plus tard. En cas d'arrivée avancée, veuillez contacter la réception.
- **Réservation** : le locataire doit s'acquitter de 25 % du montant de la location. Le solde du séjour sera réglé sur place avec les suppléments éventuels
- **Annulation** : les sommes versées peuvent être récupérées en intégralité sous forme d'avoir valable sur un prochain séjour ou reversées à un membre de votre famille. En tous les cas, il ne sera remboursé aucune somme en numéraire.

